

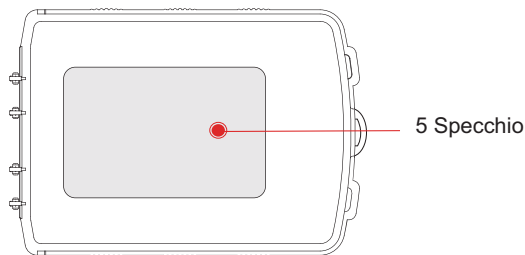
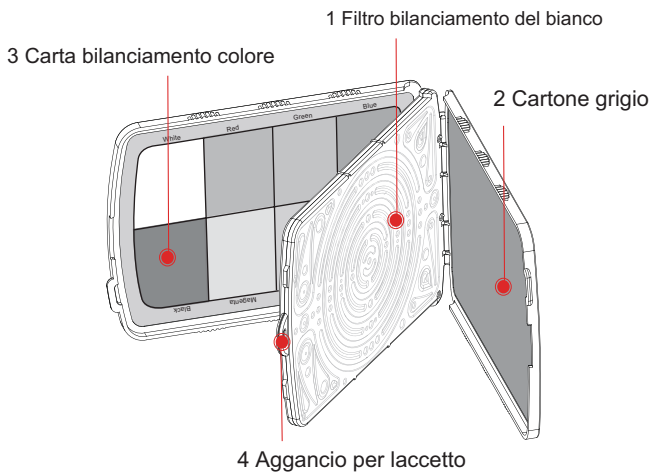
# Istruzioni ProDisk 2 / Mini

White balance / Gray card / Color balance card

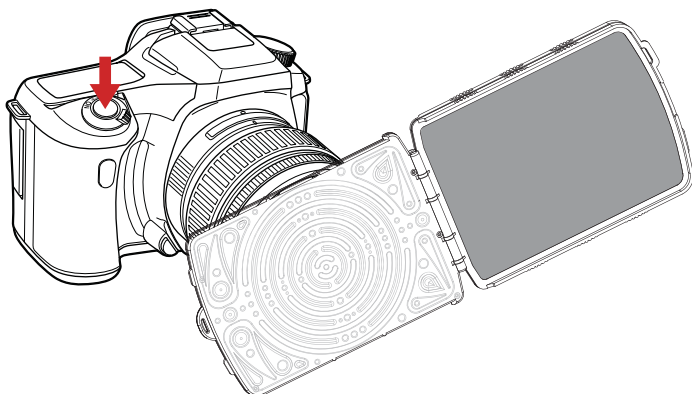
Model : ProDisk2(PD201) / ProDisk Mini(PD202)

Grazie per aver acquistato il Prodisk Seculine. Prodisk è un pratico strumento 3 in 1 di bilanciamento del bianco e del colore che può eseguire l'aggiustamento di colore, esposizione e del custom white. Si prega di leggere attentamente questo manuale per conoscere a pieno le funzionalità del prodotto.

## Nome delle parti

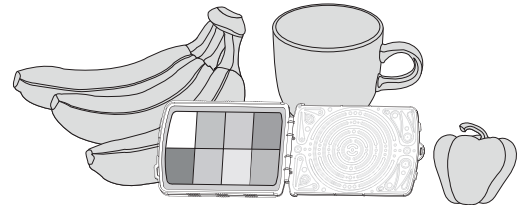
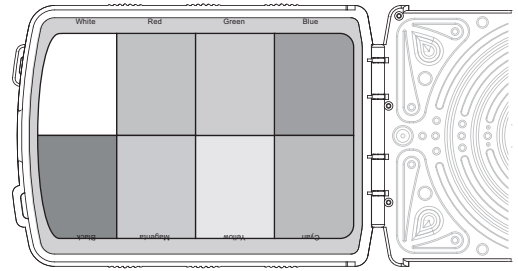


## Misurazione del Bilanciamento del bianco



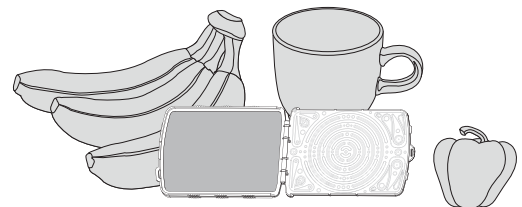
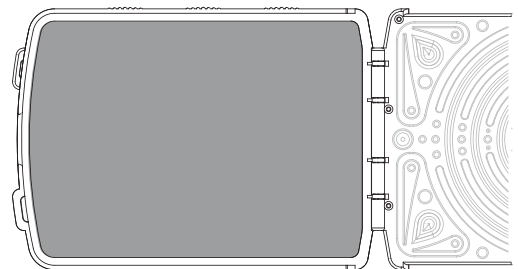
1. Staccare completamente il filtro del bilanciamento del bianco dal cartone grigio e da quello colore.
2. Cambiare sulla fotocamera la modalità bilanciamento del bianco su modalità custom. Fare riferimento al manuale della fotocamera su come impostare la modalità di bilanciamento del bianco.
3. Coprire completamente l'obiettivo col filtro di Bilanciamento del Bianco ed indirizzare la fotocamera verso la fonte di luce.
4. Misurare il bilanciamento del bianco premendo lo scatto della fotocamera.

## Usare il cartone del bilanciamento colore



1. Il cartone di bilanciamento colore è usato per ottenere il colore assoluto di una foto basata sullo sfondo della immagine in quel momento.
2. Scattare una foto del soggetto con il cartone Bilanciamento Colore nella scena.
3. Aggiustare il profilo colore sul computer con la prima immagine scattata con il Prodisk.
4. Adattare il profilo colore alle altre immagini.

## Uso del Cartone grigio



1. Il cartone grigio si usa per misurare il valore assoluto dell'esposizione. Quando si usa un grandangolo il Prodisk non è abbastanza grande da coprire tutti gli angoli. In questo caso regolare la fotocamera sulla modalità di misurazione a spot o centrale.
2. Fate in modo che il cartone grigio sia parallelo al soggetto e che la luce su di esso sia uniforme.
3. Inquadrare la graycard con la fotocamera e regolare l'esposizione.

